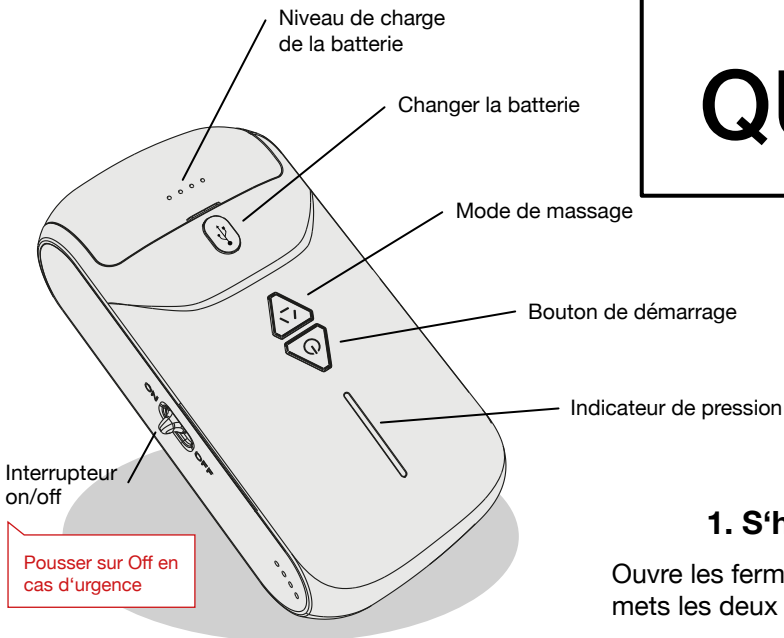


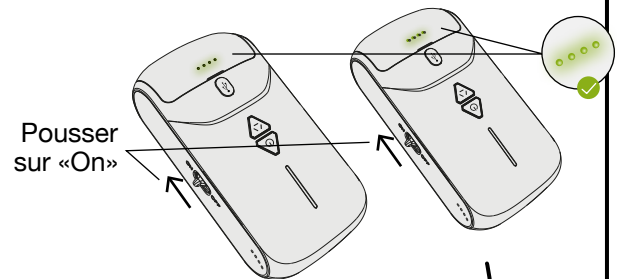
# BLACKROLL® Compression Boots QUICK-GUIDE



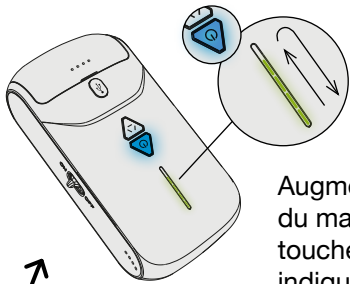
## 1. S'habiller

Ouvre les fermetures à glissière et mets les deux boots l'une après l'autre.

## 2. Mise en marche

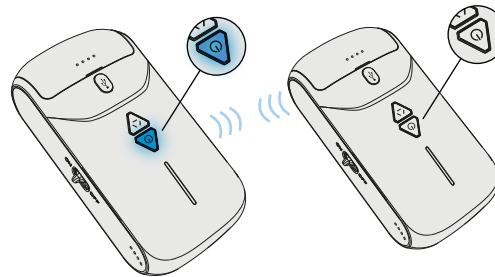


## 6. Ajuster l'intensité



Augmente l'intensité ou la dureté du massage en appuyant sur la touche Power. L'échelle verte indique l'intensité.

## 3. Synchroniser



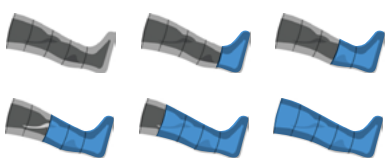
Après la synchronisation, l'appareil prend le contrôle avec le bouton d'alimentation qui clignote lentement.

## 5. Démarrer le massage

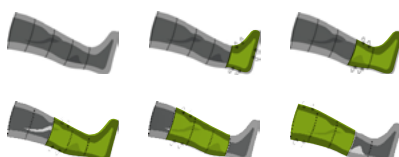
Appuie sur le bouton de démarrage pour démarrer. Appuie sur le bouton de démarrage pendant 2 secondes pour arrêter.

## 4. Choisir le mode de massage

### Mode de massage bleu

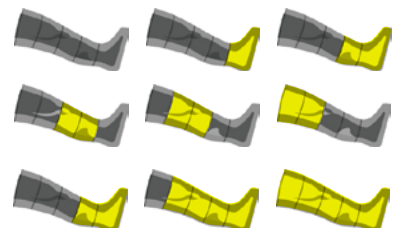


### Mode de massage vert



Appuie sur le bouton pour choisir le mode de massage.

### Mode de massage jaune



Le mode d'emploi complet peut être téléchargé via le code QR

[blackroll.ch/fr](http://blackroll.ch/fr)